



あま

せんもんか  
専門家が  
わかりやすく  
はなし  
お話するよ!



たから



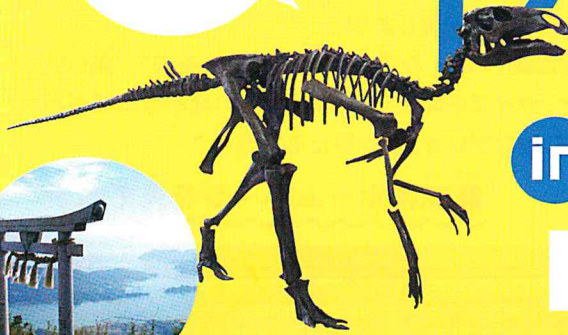
はなしき  
お話を聞いて、  
たいけん  
体験しよう!

# 天草の宝

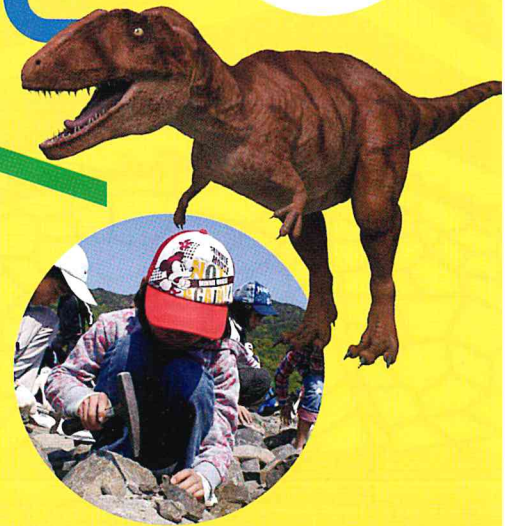
# 再発見

# イベント

かぞく  
家族みんなで  
あまくさし  
天草を知ろう!



## in 城彩苑



天草市立御所浦恐竜の島博物館  
Island Museum of Dinosaur

天草の宝である、美しい自然、歴史や文化など、天草の魅力を表示やワークショップを通して紹介します。世界文化遺産登録5周年を迎える「天草の崎津集落」のパネル展示や、リニューアルオープン(令和6年3月予定)する「御所浦恐竜の島博物館」からは大迫力の恐竜(レプリカ)も登場!

所要時間

約30~60分

あまくさ  
天草の  
はなしたいけん  
お話&体験  
イベント

## 2023.7.22(土) ~ 8.27(日)

場所 わくわく座2階 ビューラウンジ

料金 入館料 大人 300円  
小・中学生 100円

主催 熊本城ミュージアム わくわく座

共催 あまくさし 観光文化部

はなしだれ  
お話は誰でも  
さんか  
参加できるよ♪  
※体験イベントのみ  
予約が必要です

opening event

オープニングイベント

いっしょおど  
一緒に踊ろう!

牛深ハイヤおどり

日時 7/22(土)  
①12:00~ ②15:00~

場所 城彩苑 親水空間

観覧  
無料

event 1



「天草にいた恐竜たち!」  
&化石レプリカづくり体験

日時 7/23(日)・8/13(日)  
①10:00~ ②14:00~

体験のみ/各回15名

event 2



「天草の世界遺産を知ろう!」  
&プレスレットづくり体験

日時 7/30(日)  
①10:00~ ②14:00~

体験のみ/各回15名

event 3



陶芸恐竜絵付け体験

日時 8/6(日)・20(日)  
①10:30~ ②11:30~  
③14:30~ ④15:30~

各回5名

event 4



天草キリシタン資料館 平田館長

天草キリシタン  
資料館の魅力!

日時 8/20(日)  
①10:00~ ②14:00~

予約電話受付 7月18日(火)から TEL.096-288-5600(わくわく座) ※各回先着順となります。



無料で行ける！  
熊本市内の小・中学生は

# 熊本城Q わくわくクイズラリー

わくわく座  
夏のイベント  
WAKUWAKUZA  
SUMMER EVENT

2023.7.22(土) - 8.27(日)  
9:00~17:30(最終入館17:00) ※夏休み期間は夜間開館あり

料金 熊本城・わくわく座共通入園券  
(大人850円 / 小中学生300円)

熊本城とわくわく座をクイズを解きながら巡って、熊本城の歴史や仕組み、復旧状況について勉強しよう！  
熊本城ってどんなお城？ どんな工事が行われているの？ 新しい発見は？ などなど、クイズを解きながらおもしろいほど熊本城がわかる！ 参加者には素敵なプレゼントが当たる抽選も♪

詳細はホームページを見てね♪

## わくわく！熊本城ワークショップ

7月23日(日)

牛乳パックや  
空き箱で  
お城をつくろう！

8月6日(日)

紙パックや  
ダンボールで  
カタナをつくろう！

- 時間 ①10:00~ ②14:00~
- 対象 小・中学生(未就学児は保護者同伴)
- 場所 観光案内所2階 多目的交流施設
- 講師 東耕平氏(彫刻家)
- 定員 各20名 先着順・事前申込優先
- 料金 500円



申込 7/18(火)から電話予約受付  
TEL.096-288-5600 [わくわく座]まで

## なりきり体験

変身するとさらに楽しい♪

受付時間

毎日9:00~15:30

\*17:00まで貸出時間無制限

(夜間開館日は19:30最終受付 / 20:00までの返却)

料金

すべての衣装 1000円



## 城彩苑夜市

7月22日(土)~8月19日(土)の

毎週土曜日

17:00~20:00

※緑日ゲームチケット販売は  
17:00~19:30



※イベントの中止や内容・スケジュールが変更となる場合があります。予めご了承下さい。

桜の馬場 城彩苑  
熊本城ミュージアム  
Kumamoto Castle Museum Wakuwakuza  
わくわく座

〒860-0008 熊本市中央区二の丸1-1-1  
TEL.096-288-5600  
FAX.096-288-0808  
夜間開館あり  
詳しくはHPへ  
【開館時間】9:00~17:30  
(入館は17:00まで)

夜間開館あり  
詳しくはHPへ



熊本城との共通券がお得です！  
「わくわく座」  
大人 300円 / 子ども(小・中学生) 100円  
「熊本城・わくわく座」  
熊本城入園料に  
+50円!!  
2館共通入園券  
大人 850円 / 子ども(小・中学生) 300円



https://sakuranobaba-johsaien.jp/



桜町バスターミナル 加藤清正像