

ばんかん

あまくさ 晩柑

Amakusa
"BANKAN"
Fair
2022

フェア

6月11日~7月31日まで開催!

天草の風のように
爽やかな美味しさ!



マスコットキャラクター
あまかんちゃん

旬の風味を
ご賞味ください!

フェアの情報は
ホームページでも
ご覧頂けます!



主催：あまくさ晩柑フェア実行委員会

事務局：本渡商工会議所

〒863-0022 熊本県天草市栄町1-25 TEL:0969-23-2001 FAX:0969-24-3340

本渡商工会議所ホームページ <http://www.hondo-cci.or.jp>

協賛：天草市、上天草市、苓北町

chance!

商品を買って応募すると
抽選でプレゼントが
当たります



天草ロール (天草晩柑)
1本に3〜4個の完熟晩柑の果実とすりおろした皮を加え巻いたロールケーキです。
50cm **¥2,800**
1/3カット **¥1,250**



天草晩柑マドレーヌ
昔ながらのマドレーヌに天草産の晩柑ピールを入れて焼き上げました。爽やかな晩柑の風味がおいしさupです。
¥180

1 ケーキ工房 パンプキン
上天草市松島町合津 7914-27
☎ 0969-56-2505
営 9:00~18:30 休 水曜日、第2・4木曜日



あまくさ柑橘ギフトセット
¥3,000~
天草晩柑をたっぷり使ったゼリーや、皮の苦みを入れないよう、一コープ手絞りした果汁100%のジュースなどをセットにしたギフトセットもあります。ご予算に合わせて詰め合わせ致します。

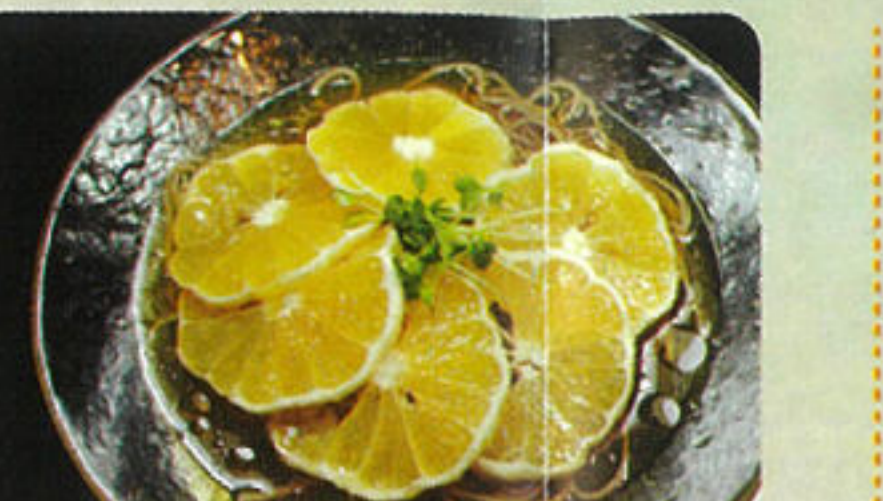
あまくさ柑橘ゼリー **¥399**
AMAKUSA JUICE (天草晩柑) **¥432**

2 食の天草にじ
天草市有明町下津浦 3001-9
☎ 0969-53-0628
営 9:00~16:00 休 不定休



旬の野菜・果物を取り揃えています。全国発送承ります。

3 天草とれたて市場
天草市瀬戸町 2-1
☎ 0969-32-6888
営 9:00~18:00



あまくさ晩柑そば ¥1,200
ひんやり冷たい汁とさっぱりと甘く爽やかなあまくさ晩柑、オリブオイルと天然塩で仕上げました。

4 天草蕎麦処 茶州屋

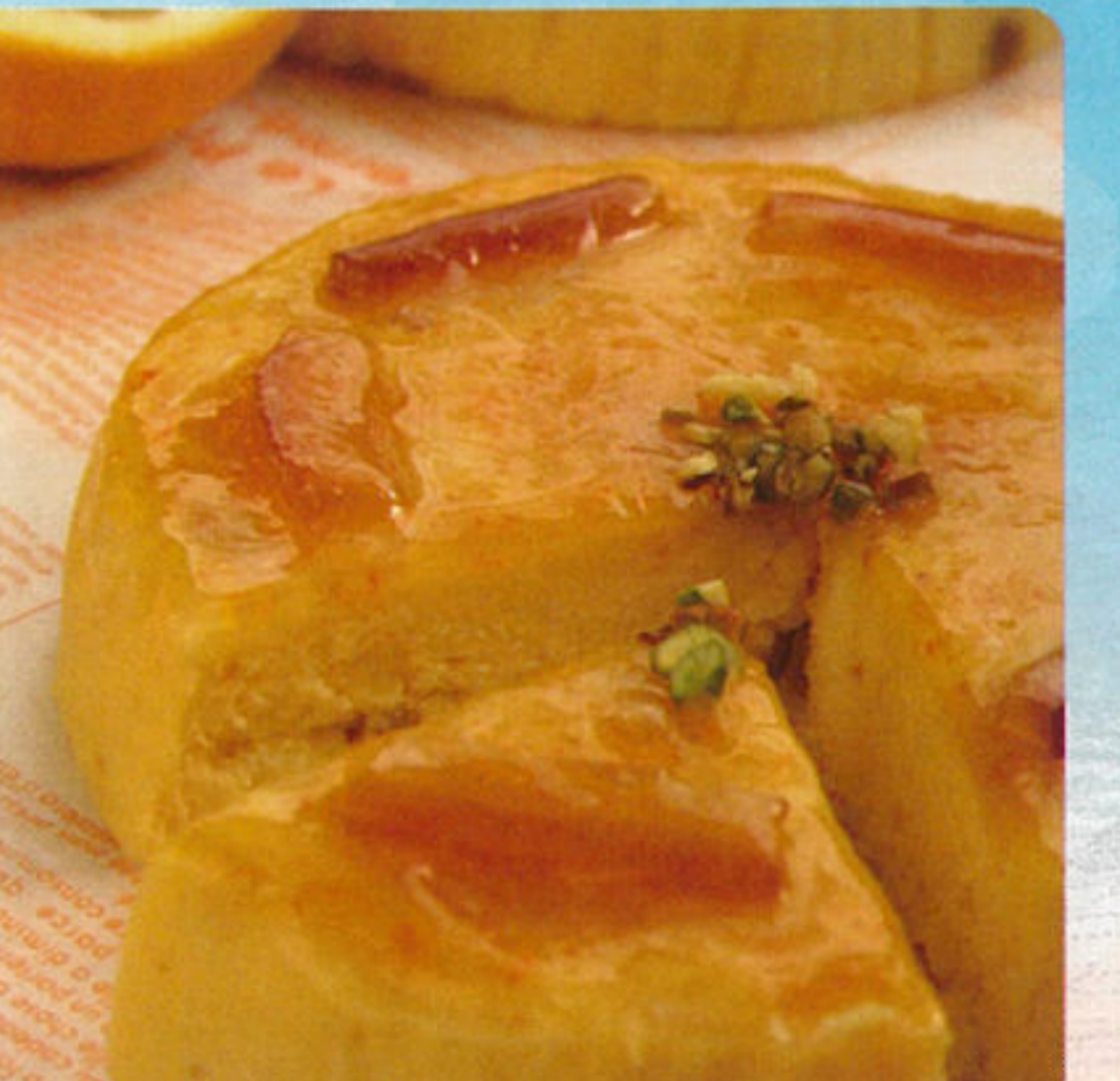
天草市東町 48
☎ 0969-22-9966
11:00~14:30 (O.S.)
休 火曜日



晩柑そばパフェ ¥500
香ばしい3種類の蕎麦とゼリーをまとった甘酸っぱい晩柑。食感も楽しいパフェです。

13 茶州屋かかしの里店

天草市宮地岳町 5516-1
☎ 080-8451-6200
11:00~14:30 (O.S.)
休 第1・第3水曜日



天草の陽 あまくさ晩柑 チーズケーキ
ジュシーで爽やかな酸味と甘さ、そして独特な苦味を活かした濃厚なチーズケーキです。
¥1,620

5 スイーツラボ ボンゲー
天草市太田町 21-14
☎ 0969-23-3711
営 9:30~19:30 休 なし



ばんかんチーズケーキ
米粉を使ったチーズケーキに晩柑丸ごとピューレを練り込んで焼き上げた口当たりの良い商品です。
¥280



ばんかんゼリー
天草の初夏の果物、晩柑丸ごとピューレを使ってあるので、程よい苦みとさわやかな果汁の味を楽しんでいただけます。
¥180

6 お菓子のみつみ
天草市諏訪町 11-11
☎ 0969-22-2625
営 9:00~19:00 休 不定休



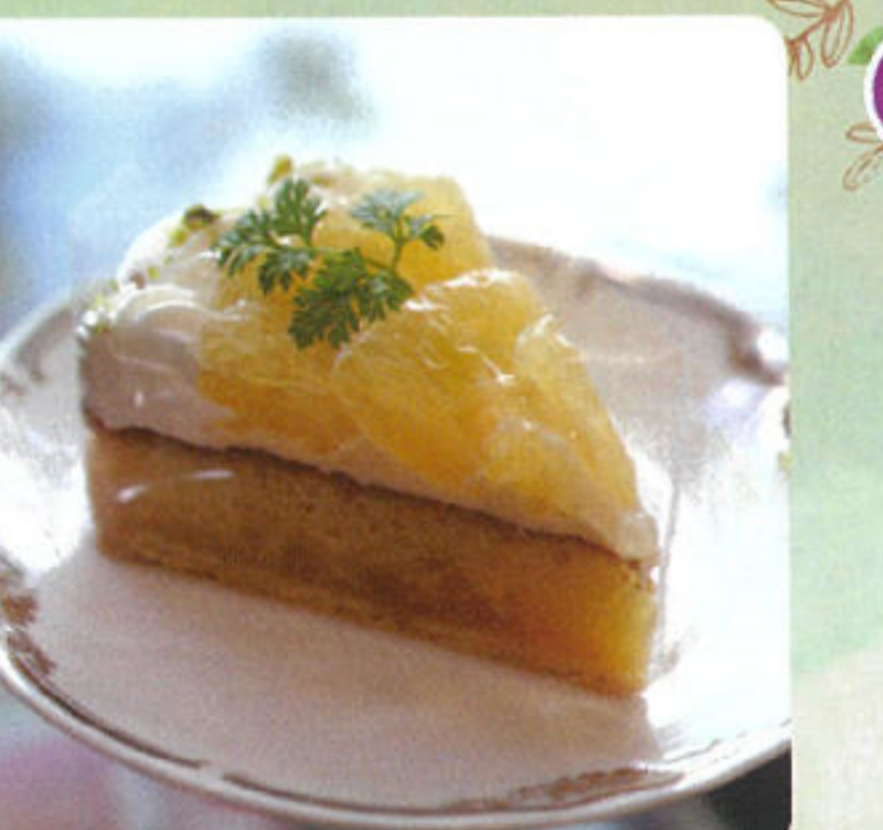
あまくさ晩柑スムージー
あまくさ晩柑を使ったスムージーです。これからの季節にぴったりのスッキリとした味わいです。
¥550

7 Kona Kona Café
天草市本渡町広瀬 176-5
☎ 0969-23-7788
営 10:00~19:00 休 水曜日



ばんかんレアケーキ ¥500
天草の晩柑と湿島のさつまいもを使った爽やかなレアケーキです。

8 パティスリー メール・ドゥース
天草市本渡町広瀬 229-6
☎ 0969-22-6623
営 10:00~19:00 休 水曜日



ばんかんタルト ¥480
フレッシュな晩柑をたっぷり使いたさわやかなタルトです。

9 洋菓子匠 維新之蔵
天草市本町下河内 1805-2
☎ 0969-22-4888
営 9:30~19:00 休 不定休



晩柑タルト ¥450
オレンジピールを練り込んだタルト生地にフレッシュ晩柑をのせました。

10 天草始本舗 菓子工房 えすぽると
天草市佐伊津町 2140-8
☎ 0969-23-6827
営 9:00~17:30 休 日曜日



まるごと晩柑ゼリー ¥600
晩柑をまるごとくり抜いた果肉たっぷりのゼリーです。

11 天草始本舗 菓子工房 えすぽると
天草市佐伊津町 2140-8
☎ 0969-23-6827
営 9:00~17:30 休 日曜日

価格はすべて、消費税込みの価格です。
天候などの都合で、お店によってはフェア期間中に終了となる場合がありますので予めご了承ください。
フェア参加店では、新型コロナウイルス感染症対策にしております。店内に注意事項を表示しておりますので、皆様のご協力をお願いいたします。



**スタンプラリー
プレゼント応募ハガキ**

1 2 3 4 5

2個からプレゼントに応募できます。
5個貯めると3,000円分の商品券が当たるプレゼントに応募できます。

応募方法
①お店で写真の商品をお買上の際、お会計後にスタンプ1個を押してもらってください。(ポイント発行所は重複しないでください)
②ポイント2個または5個で、ご応募頂けます。
③裏面のハガキに必要事項をご記入のうえ、ハガキ部分を切り取り、フェア参加店内の応募専用袋にお入れ頂くか、切手を貼って事務局(本渡商工会議所)宛に郵送してください。

※応募は、お一人様何口でも可能です。
※郵送による応募締め切りは、令和4年8月10日消印有効。
※当選者の発表は、発送をもってかえさせていただきます。
※応募いただいた方の個人情報については、外部に流出しないよう厳重に管理し、当選者への通知、発送にのみ使用いたします。



あまくさ晩柑ゼリー
6個入 **¥1,275**
9個入 **¥1,880**
12個入 **¥2,484**

10 天草始本舗 菓子工房 えすぽると
天草市佐伊津町 2140-8
☎ 0969-23-6827
営 9:00~17:30 休 日曜日



天草晩柑シャーベット
果汁をふんだんに使用して、果実の濃厚な甘みを堪能できるシャーベットアイスです。着色料、香料、酸味料不使用のこだわりの逸品です。
各 **¥270**

11 サンタのアイス工場
天草市五和町御領 6472-1
☎ 080-4276-2221
営 11:00~17:00 休 水曜日



天草地アイスセット ¥1,940~
(送料別)
晩柑・いちじく・びわ・タコなど、天草ならではの素材を使ったアイスの詰め合わせです。全国発送できます。

12 黒瀬製菓舗
天草郡苓北町富岡 3243
☎ 0969-35-0119
営 9:00~18:00 休 木曜日



天草晩柑どら焼 ¥216
こんにゃくが入ったもちもち生地に、あまくさ晩柑と小豆が入ったクリームをサンド。ほのかな晩柑の香りが楽しめる一品です。

12 黒瀬製菓舗
天草郡苓北町富岡 3243
☎ 0969-35-0119
営 9:00~18:00 休 木曜日



あまくさ晩柑わらび餅 ¥216
天草パールガーデン ¥455 (大)

12 黒瀬製菓舗
天草郡苓北町富岡 3243
☎ 0969-35-0119
営 9:00~18:00 休 木曜日

“あまくさ晩柑”

あまくさ晩柑は、3〜8月まで出荷される最も晩生の柑橘です。果汁が多くジュシーで、さわやかな酸味と上品な甘さが美味しいミカンです。文旦、グレープフルーツの仲間、昭和初期、熊本の河内町で偶然に発見され、河内晩柑と「命名」されました。天草で生産されるものが「あまくさ晩柑」と呼ばれています。3月末までに収穫した果実は、味が濃く果汁が多く、4月以降に収穫した果実は爽やかな風味が特徴です。



スタンプラリーで

プレゼントを 当てよう!!

抽選で
55名様に

ポイントとプレゼント!

5個 集めて応募!!

フェア
参加店で
使える商品券
3,000円分



3
名様

キリトリ線

POST CARD

63円
切手を貼って
投函して下さい

8 6 3 0 0 2 2

熊本県天草市栄町1-25
本渡商工会議所内
あまくさ晩柑フェア 2022
プレゼント係

プレゼント応募カード

お名前	(ふりがな)	年齢	性別	男・女
お届け先	〒□□□□□□			
電話番号	() -			

フェアのことを、どのようにしてお知りになりましたか? ○で囲んでください(複数可)
① チラシ ② テレビ・新聞 ③ ホームページ
④ その他()

フェアについてご意見・感想などをお聞かせ下さい。

キリトリ線

2個 集めて応募!!

あまくさ晩柑フェア
参加店提供の商品の
中から抽選で1つを
52名様にプレゼント!



※スタンプ5個で商品券に応募し、抽選にもれた場合は、
スタンプ2個で応募できる参加店提供の商品の抽選に加えます。

天草広域図

参加店
アクセス
マップ



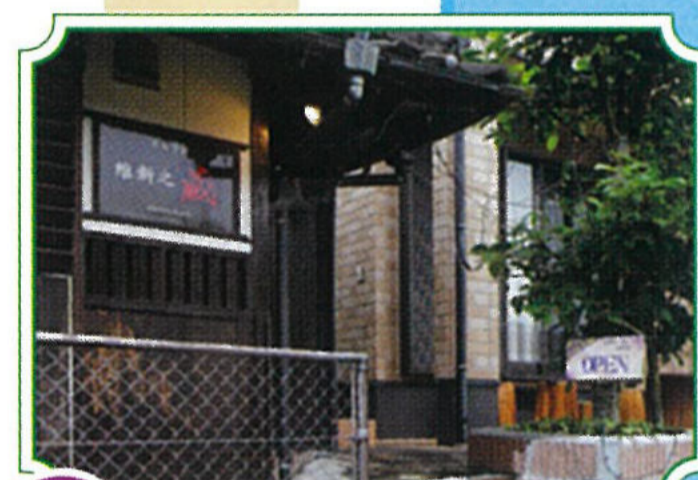
12 黒瀬製菓舗



11 サンタのアイス工場



10 菓子工房 えすぽると



9 洋菓子匠 維新之蔵



1 ケーキ工房 パンプキン



2 食の天草 にじ



13 茶州屋かかしの里店
(道の駅 宮地岳かかしの里内)



8 パティスリー メール・ドゥース



7 Kona Kona Café



6 お菓子のみつみ



3 天草とれたて市場



4 天草蕎麦処 茶州屋



5 スイーツ ラボ ボンダー

至 茶州屋かかしの里店
(道の駅 宮地岳かかしの里内)

至 サンタのアイス工場
至 えすぽると

至 サンタのアイス工場
至 えすぽると

至 ケーキ工房パンプキン
食の天草にじ